



CORTE AA'

UBS do Recreio  
Escala: 1/75

BANCADA EM ALVENARIA COM DETALHE EM GRANITO VERDE ABSOLUTO

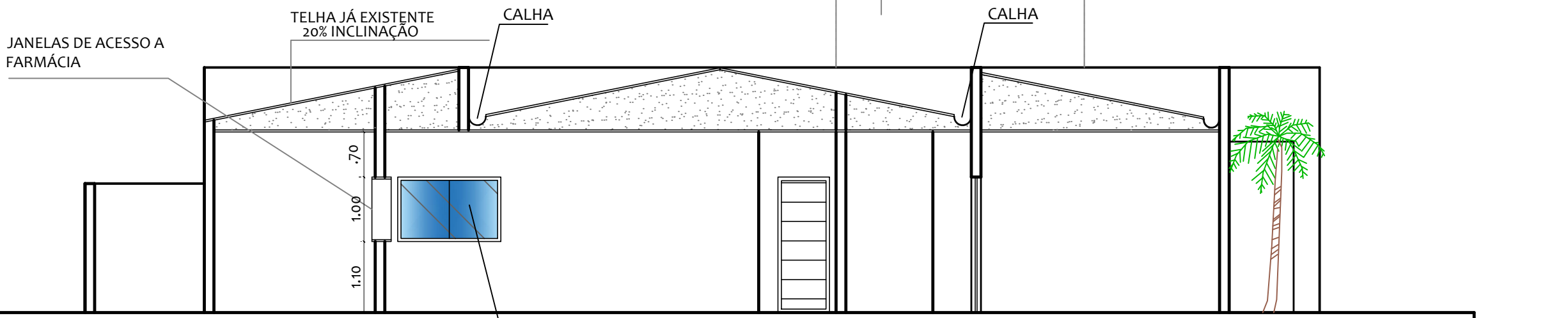
PROJEÇÃO DE CAIXA EM ALVENARIA PARA RECEBER OS RECIPIENTES DE ÁGUA



CORTE BB'

UBS do Recreio  
Escala: 1/75

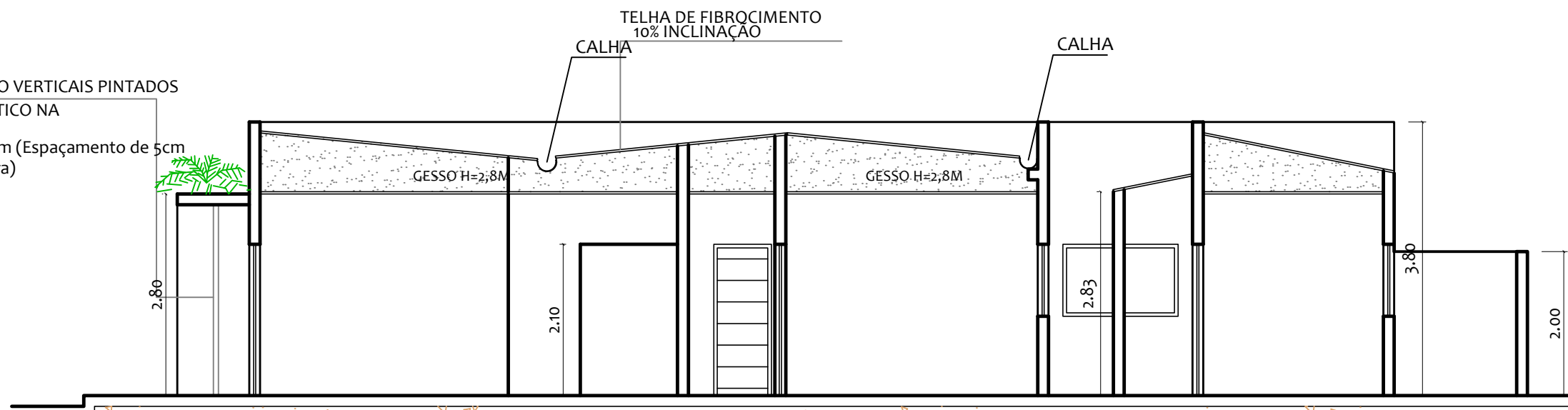
PROJEÇÃO DE CAIXA EM ALVENARIA PARA RECEBER OS RECIPIENTES DE ÁGUA



CORTE CC'

UBS do Recreio  
Escala: 1/75

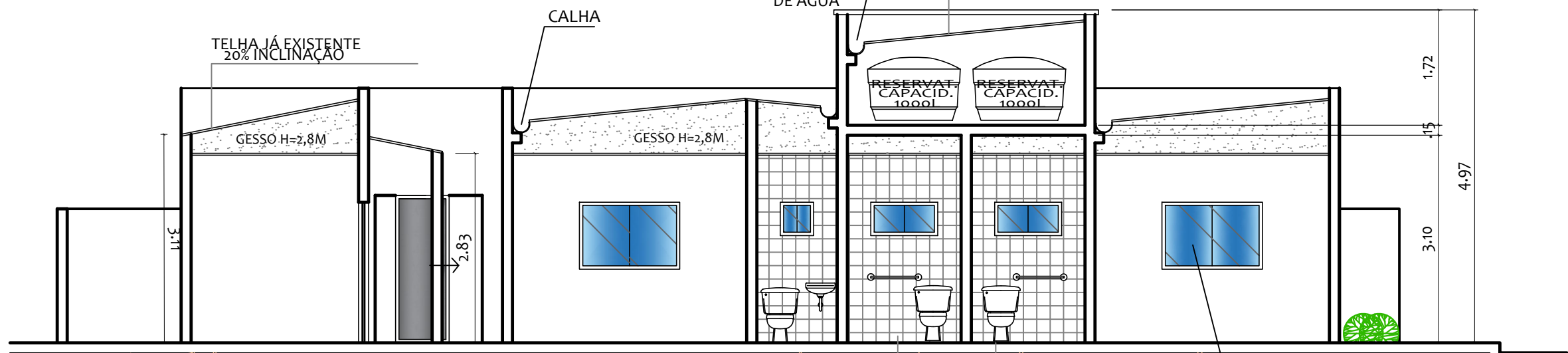
PERFIS DE ALUMÍNIO VERTICAIS PINTADOS EM ESMALTE SINTÉTICO NA COR BRANCO  
Dimensões: 3,5x7,5cm (Espaçamento de 5cm de uma barra p/ outra)



CORTE DD'

UBS do Recreio  
Escala: 1/75

CAIXA EM ALVENARIA PARA RECEBER OS RECIPIENTES DE ÁGUA



CORTE EE'

UBS do Recreio  
Escala: 1/75

ESQUADRIAS EM ALUMÍNIO ANODIZADO PRETO/VIDRO

BANHEIROS ACESSÍVEIS

JUDAS TADEU ALVES DOS SANTOS  
PREFEITO MUNICIPAL

Ana Sulamita Bezerra da Silva  
Engenheira Civil  
CREA 211.838.612-5

Proprietário:

Autor:

Execução:

Fiscalização:

Título: PROJETO DE REFORMA DA UNIDADE BÁSICA DE SAÚDE DO BAIRRO RECREIO PARA ATENDER UMA EQUIPE DE SAÚDE DA FAMÍLIA NA ZONA URBANA DE CAICÓ - RN

Endereço: RUA JOSÉ LÁZARO DE ARAÚJO, BAIRRO RECREIO

Conteúdo:

CORTES

Prancha:

05/06

Desenho:

LEONARDO CLEYTON

Escala:

INDICADAS

Data:

30/03/2022

Modificação:

Observação:

DIREITOS AUTORAIS RESERVADOS: PROIBIDA QUALQUER MODIFICAÇÃO NO TODO OU EM PARTE, SEM AUTORIZAÇÃO POR ESCRITO DO AUTOR DO PROJETO