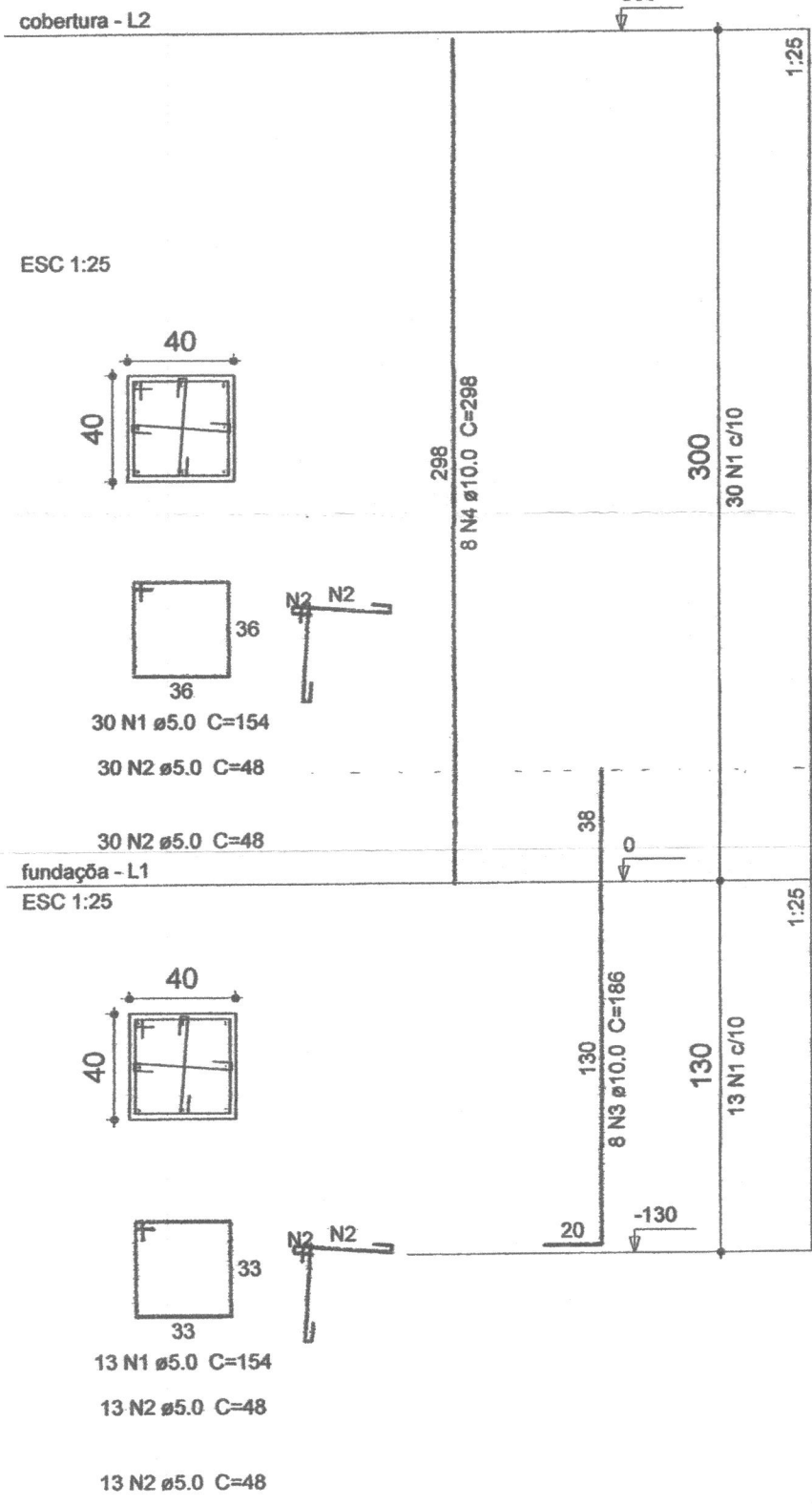
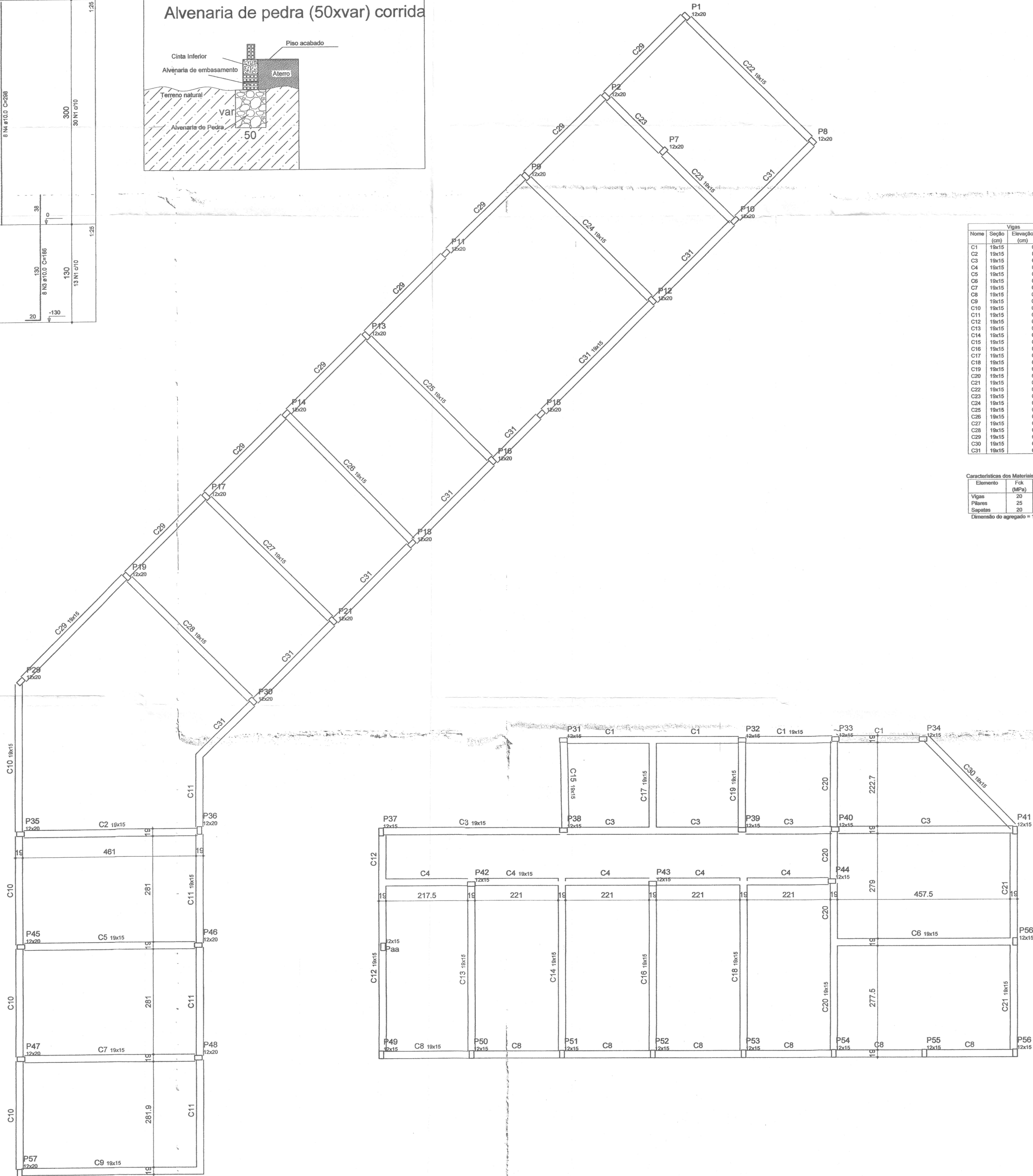
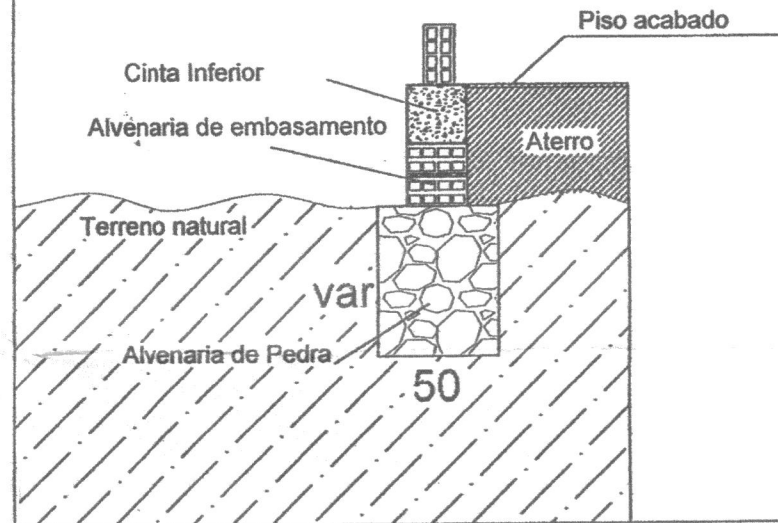


Pilar da cobertura  
ferragem constante até topo do pilar



### DETALHE 01

#### Alvenaria de pedra (50xvar) corrida

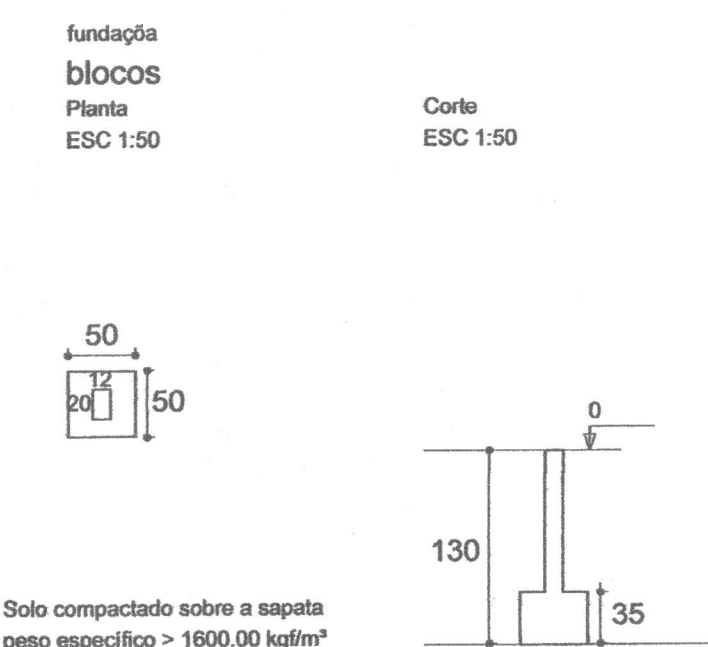
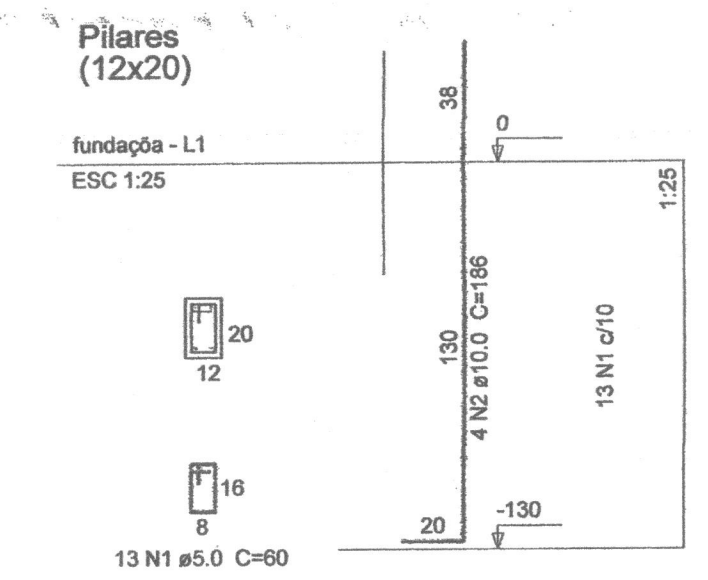
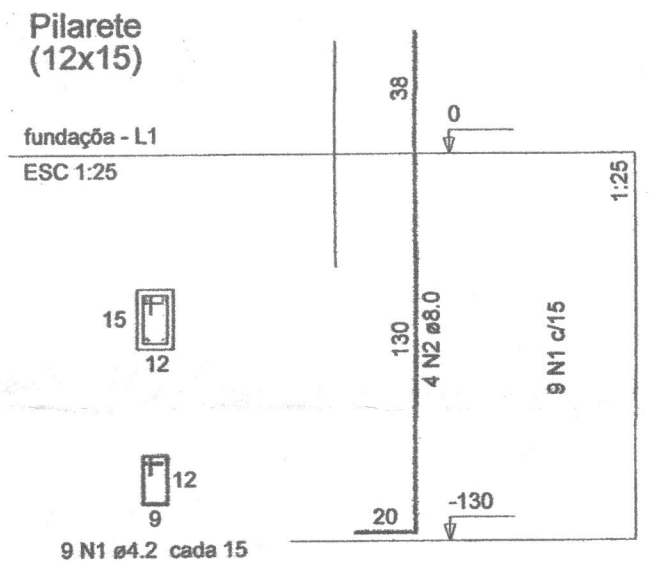


| Vigas |            |               |            |
|-------|------------|---------------|------------|
| Nome  | Seção (cm) | Elevação (cm) | Nível (cm) |
| C1    | 18x15      | 0             | 0          |
| C2    | 18x15      | 0             | 0          |
| C3    | 18x15      | 0             | 0          |
| C4    | 18x15      | 0             | 0          |
| C5    | 18x15      | 0             | 0          |
| C6    | 18x15      | 0             | 0          |
| C7    | 18x15      | 0             | 0          |
| C8    | 18x15      | 0             | 0          |
| C9    | 18x15      | 0             | 0          |
| C10   | 18x15      | 0             | 0          |
| C11   | 18x15      | 0             | 0          |
| C12   | 18x15      | 0             | 0          |
| C13   | 18x15      | 0             | 0          |
| C14   | 18x15      | 0             | 0          |
| C15   | 18x15      | 0             | 0          |
| C16   | 18x15      | 0             | 0          |
| C17   | 18x15      | 0             | 0          |
| C18   | 18x15      | 0             | 0          |
| C19   | 18x15      | 0             | 0          |
| C20   | 18x15      | 0             | 0          |
| C21   | 18x15      | 0             | 0          |
| C22   | 18x15      | 0             | 0          |
| C23   | 18x15      | 0             | 0          |
| C24   | 18x15      | 0             | 0          |
| C25   | 18x15      | 0             | 0          |
| C26   | 18x15      | 0             | 0          |
| C27   | 18x15      | 0             | 0          |
| C28   | 18x15      | 0             | 0          |
| C29   | 18x15      | 0             | 0          |
| C30   | 18x15      | 0             | 0          |
| C31   | 18x15      | 0             | 0          |

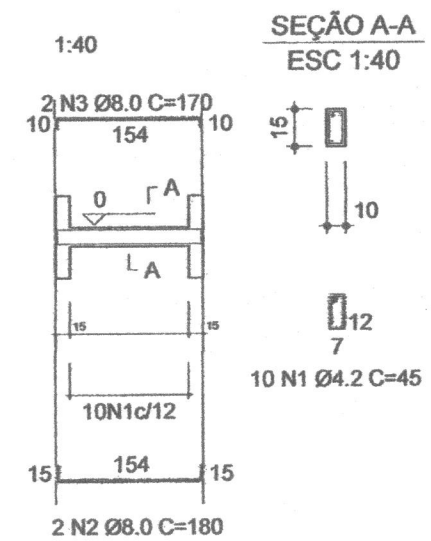
| Características dos Materiais |           |
|-------------------------------|-----------|
| Elemento                      | Fck (MPa) |
| Vigas                         | 20        |
| Pilares                       | 25        |
| Sapatas                       | 20        |

Dimensão do agregado = 19 mm

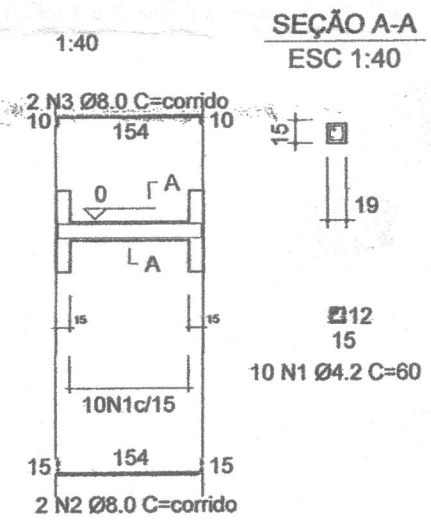
- Notas:
- 1- o prédio é simétrico por isso não foi incluído na forma o lado direito do projeto.
  - 2- deverá ser colocado alvenaria de pedra e cinta sob as alvenarias conforme detalhe.
  - 3- deverá ser executado cinta superior sobre todas as alvenarias conforme detalhe.



### Cinta 10X15



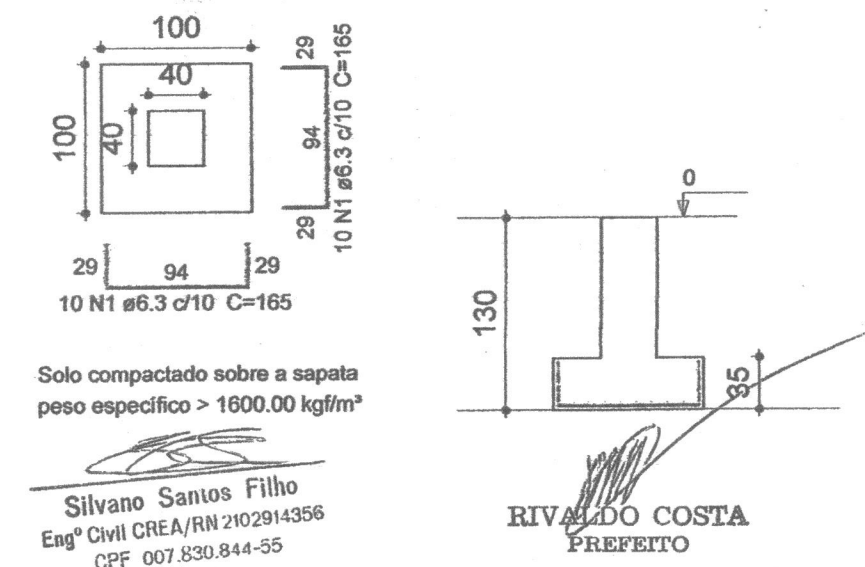
### Cinta 19X15



fundação  
sapatas/pilar 40x40(cobertura)

Planta  
ESC 1:50

Corte  
ESC 1:50



Forma do pavimento fundação  
escala 1:50

Projeto **ESTRUTURAL**

Local:

Assunto: Projeto da rodoviária

Título: forma, fundação

Área construída:

Área coberta:

Arquivo: proj/rodoviária/

Exc. indicadas

Esc. de plotagem  
1:50

Data  
nov/2008

Visão

Folha

01/02

Revisão

01